

Autorité de délivrance <i>Issuing authority</i>	: Laboratoire National de Métrologie et d'Essais Personne responsable (Person responsible) : Thomas LOMMATZSCH
Demandeur <i>Applicant</i>	: ITRON FRANCE - 1 rue Chrétien de Troyes ZAC Val de Murigny BP 327 FRANCE 51061 REIMS CEDEX
Fabricant <i>Manufacturer</i>	: ITRON METERING SOLUTIONS (SUZHOU) Co, Ltd WU JIANG CITY - JIANGSU PROVINCE - CHINA
Identification du type certifié	: Compteur de volume de gaz à parois déformables ITRON type Gallus 2000 - G 4
<i>Identification of the certified pattern</i>	<i>Diaphragm gas meter ITRON type Gallus 2000 - G 4</i>
Caractéristiques <i>Characteristics</i>	: voir annexe <i>see annex</i>

Ce certificat atteste la conformité du modèle mentionné ci-dessus (représenté par les échantillons identifiés dans les rapports d'essais associés) aux exigences de la Recommandation suivante de l'Organisation Internationale de Métrologie Légale – OIML) :

This certificate attests the conformity of the above-mentioned pattern (represented by the samples identified in the associated test reports with the requirements of the following Recommendation of the International Organization of Legal Metrology – OIML) :

R 31 - Edition 1995 (F)

Ce certificat s'applique uniquement aux caractéristiques métrologiques et techniques du modèle d'instrument concerné, telles que couvertes par la Recommandation Internationale applicable. Ce certificat ne constitue en rien une approbation internationale à caractère légal. Note importante : à part la mention du numéro de référence du certificat avec le nom de l'Etat Membre de l'OIML dans lequel le certificat a été délivré, une reproduction partielle du certificat ou des rapports d'essais associés n'est pas autorisée, mais ils peuvent être reproduits dans leur totalité.

This certificate relates only to the metrological and technical characteristics of the pattern for the concerned instrument, as covered by the relevant OIML International Recommendation. This certificate does not bestow any form of legal international approval. Important note : Apart from the mention of the certificate's reference number and the name of the OIML Member State in which the certificate was issued, partial quotation of the certificate or the associated test report is not permitted, though they may be reproduced in full.

Les principales caractéristiques figurent dans l'annexe ci-jointe qui fait partie intégrante du certificat OIML de conformité et comprend 1 page(s).

The principal characteristics are set out in the appendix hereto, which forms part of the OIML certificate of conformity and consists of 1 page(s).

Etabli le 12 Février 2014

Issued on February 12th, 2014

Autorité de délivrance pour Le Directeur Général
Issuing Authority for the General Director



Thomas LOMMATZSCH
Responsable du Pôles Certification
Measuring Instruments Division Manager

Référence LNE-26908 rév. n° 0

Laboratoire national de métrologie et d'essais

Établissement public à caractère industriel et commercial • Siège social : 1, rue Gaston Boissier - 75724 Paris Cedex 15 • Tél. : 01 40 43 37 00
Fax : 01 40 43 37 37 • E-mail : info@lne.fr • Internet : www.lne.fr • Siret : 313 320 244 00012 • NAF : 743 B • TVA : FR 92 313 320 244
Barclays Paris Centrale IBAN : FR76 3058 8600 0149 7267 4010 170 BIC : BARCFRPP

**ANNEXE
ANNEX**

**CERTIFICAT OIML
OIML CERTIFICATE
N°R 31/1995 – FR2 – 05.07 rev1**

Identification du type certifié / Identification of the certified pattern

Compteur de volume de gaz à parois déformables ITRON type Gallus 2000 – G 4

Rapport d'évaluation / Evaluation report : P119143

Fabricant / Manufacturer : ITRON METERING SOLUTIONS (SUZHOU) Co, Ltd – Mao Yuan Lu,
Economic and Technological Development zone – WU JIANG CITY – JIANGSU PROVINCE – CHINA

Caractéristiques métrologiques / Metrology characteristics

Caractéristiques métrologiques

Débit maximal :	6 m ³ /h
Débit minimal :	0,04 m ³ /h
Pression maximale d'utilisation :	0,5 bar
Type d'affichage :	mécanique
Nombre de tambours/chiffres :	8
Dispositifs additionnels :	non
Dispositif de prépaiement :	non
Générateur d'impulsions :	oui 100 impulsions / m ³
Nombre d'axes de sortie :	0
Dispositif de conversion de température intégré :	non

CERTIFICAT OIML DE CONFORMITE
OIML CERTIFICATE OF CONFORMITY

N° R 31/1995 - FR2 - 06.01 rev1

Autorité de délivrance <i>Issuing authority</i>	: Laboratoire National de Métrologie et d'Essais Personne responsable (Person responsible) : Thomas LOMMATZSCH
Demandeur <i>Applicant</i>	: ITRON FRANCE - 1 rue Chrétien de Troyes ZAC Val de Murigny BP 327 FRANCE 51061 REIMS CEDEX
Fabricant <i>Manufacturer</i>	: ITRON METERING SOLUTIONS (SUZHOU) Co, Ltd WU JIANG CITY - JIANGSU PROVINCE - CHINA
Identification du type certifié <i>Identification of the certified pattern</i>	: Compteur de volume de gaz à parois déformables ITRON type ACD G 1.6 <i>Diaphragm gas meter ITRON type ACD G 1.6</i>
Caractéristiques <i>Characteristics</i>	: voir annexe <i>see annex</i>

Ce certificat atteste la conformité du modèle mentionné ci-dessus (représenté par les échantillons identifiés dans les rapports d'essais associés) aux exigences de la Recommandation suivante de l'Organisation Internationale de Métrologie Légale – OIML) :

This certificate attests the conformity of the above-mentioned pattern (represented by the samples identified in the associated test reports with the requirements of the following Recommendation of the International Organization of Legal Metrology – OIML) :

R 31 - Edition 1995 (F)

Ce certificat s'applique uniquement aux caractéristiques métrologiques et techniques du modèle d'instrument concerné, telles que couvertes par la Recommandation Internationale applicable. Ce certificat ne constitue en rien une approbation internationale à caractère légal. Note importante : à part la mention du numéro de référence du certificat avec le nom de l'Etat Membre de l'OIML dans lequel le certificat a été délivré, une reproduction partielle du certificat ou des rapports d'essais associés n'est pas autorisée, mais ils peuvent être reproduits dans leur totalité.

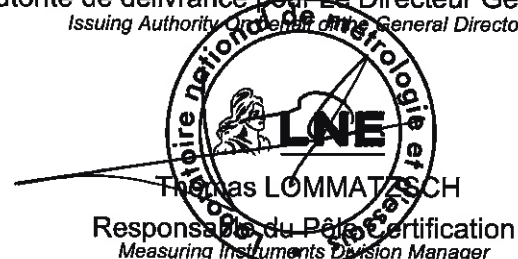
This certificate relates only to the metrological and technical characteristics of the pattern for the concerned instrument, as covered by the relevant OIML International Recommendation. This certificate does not bestow any form of legal international approval. Important note : Apart from the mention of the certificate's reference number and the name of the OIML Member State in which the certificate was issued, partial quotation of the certificate or the associated test report is not permitted, though they may be reproduced in full.

Les principales caractéristiques figurent dans l'annexe ci-jointe qui fait partie intégrante du certificat OIML de conformité et comprend 1 page(s).

The principal characteristics are set out in the appendix hereto, which forms part of the OIML certificate of conformity and consists of 1 page(s).

Etabli le 12 Février 2014
Issued on February 12th, 2014

Autorité de délivrance pour Le Directeur Général
Issuing Authority for the General Director



Thomas LOMMATZSCH
Responsable du Pôle Certification
Measuring Instruments Division Manager

Référence LNE-26906 rév. n° 0

Laboratoire national de métrologie et d'essais

Établissement public à caractère industriel et commercial • Siège social : 1, rue Gaston Boissier - 75724 Paris Cedex 15 • Tél. : 01 40 43 37 00
Fax : 01 40 43 37 37 • E-mail : info@lne.fr • Internet : www.lne.fr • Siret : 313 320 244 00012 • NAF : 743 B • TVA : FR 92 313 320 244
Barclays Paris Centrale IBAN : FR76 3058 8600 0149 7267 4010 170 BIC : BARCFRPP

ANNEXE
ANNEX

CERTIFICAT OIML
OIML CERTIFICATE
N°R 31/1995 – FR2 – 06.01 rev1

Identification du type certifié / Identification of the certified pattern

Compteur de volume de gaz à parois déformables ITRON type ACDG1.6

Rapport d'évaluation / Evaluation report : P119143

Fabricant / Manufacturer : ITRON METERING SOLUTIONS (SUZHOU) Co, Ltd – Mao Yuan Lu, Economic and Technological Development zone – WU JIANG CITY – JIANGSU PROVINCE – CHINA

Caractéristiques métrologiques / Metrology characteristics

Débit maximal / Maximum flowrate :	2,5 m ³ /h
Débit minimal / Minimum flowrate :	0,016 m ³ /h
Pression maximale / Maximum pressure :	1,0 bar
Type d'affichage / Display type :	Mécanique
Étendue des températures / Temperature range :	-5 °C à (to) 55 °C



Le progrès, une passion à partager

Etat Membre de l'OIML
Member State of OIML
FRANCE

CERTIFICAT OIML DE CONFORMITE
OIML CERTIFICATE OF CONFORMITY

N° R31/1995 - FR2 - 05.04 rev1



**CERTIFICATION
DE PRODUITS
ET SERVICES**

Accréditation n°5-0012
Liste des sites accrédités
et portée disponible sur
www.cofrac.fr

CI-M16-V6-05-2013

Autorité de délivrance : Laboratoire National de Métrologie et d'Essais
Issuing authority : Personne responsable (Person responsible) : Thomas LOMMATZSCH

Demandeur : ITRON FRANCE - 1 rue Chrétien de Troyes ZAC Val de Murigny BP 327
Applicant : FRANCE 51061 REIMS CEDEX

Fabricant : ITRON METERING SOLUTIONS (SUZHOU) Co, Ltd WU JIANG CITY - JIANGSU
Manufacturer : PROVINCE - CHINA

Identification du type certifié : Compteur de volume de gaz à parois déformables ITRON type Gallus 2000 - G 2.5
Identification of the certified pattern : Diaphragm gas meter ITRON type Gallus 2000 - G 2.5

Caractéristiques : voir annexe
Characteristics : see annex

Ce certificat atteste la conformité du modèle mentionné ci-dessus (représenté par les échantillons identifiés dans les rapports d'essais associés) aux exigences de la Recommandation suivante de l'Organisation Internationale de Métrologie Légale – OIML) :

This certificate attests the conformity of the above-mentioned pattern (represented by the samples identified in the associated test reports with the requirements of the following Recommendation of the International Organization of Legal Metrology – OIML) :

R 31 - Edition 1995 (F)

Ce certificat s'applique uniquement aux caractéristiques métrologiques et techniques du modèle d'instrument concerné, telles que couvertes par la Recommandation Internationale applicable. Ce certificat ne constitue en rien une approbation internationale à caractère légal. Note importante : à part la mention du numéro de référence du certificat avec le nom de l'Etat Membre de l'OIML dans lequel le certificat a été délivré, une reproduction partielle du certificat ou des rapports d'essais associés n'est pas autorisée, mais ils peuvent être reproduits dans leur totalité.

This certificate relates only to the metrological and technical characteristics of the pattern for the concerned instrument, as covered by the relevant OIML International Recommendation. This certificate does not bestow any form of legal international approval. Important note : Apart from the mention of the certificate's reference number and the name of the OIML Member State in which the certificate was issued, partial quotation of the certificate or the associated test report is not permitted, though they may be reproduced in full.

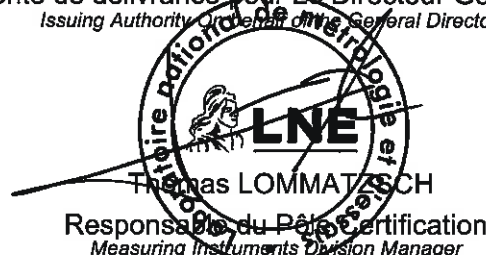
Les principales caractéristiques figurent dans l'annexe ci-jointe qui fait partie intégrante du certificat OIML de conformité et comprend 1 page(s).

The principal characteristics are set out in the appendix hereto, which forms part of the OIML certificate of conformity and consists of 1 page(s).

Etabli le 12 Février 2014

Issued on February 12th, 2014

Autorité de délivrance pour Le Directeur Général
Issuing Authority General Director



Référence LNE-26907 rév. n° 0

Laboratoire national de métrologie et d'essais

Établissement public à caractère industriel et commercial • Siège social : 1, rue Gaston Boissier - 75724 Paris Cedex 15 • Tél. : 01 40 43 37 00
Fax : 01 40 43 37 37 • E-mail : info@lne.fr • Internet : www.lne.fr • Siret : 313 320 244 00012 • NAF : 743 B • TVA : FR 92 313 320 244
Barclays Paris Centrale IBAN : FR76 3058 8600 0149 7267 4010 170 BIC : BARCFRPP

**ANNEXE
ANNEX**

**CERTIFICAT OIML
OIML CERTIFICATE
N°R 31/1995 – FR2 – 05.04 rev1**

Identification du type certifié / Identification of the certified pattern

Compteur de volume de gaz à parois déformables ITRON type Gallus 2000 – G 2,5

Rapport d'évaluation / Evaluation report : P119143

Fabricant / Manufacturer : ITRON METERING SOLUTIONS (SUZHOU) Co, Ltd – Mao Yuan Lu,
Economic and Technological Development zone – WU JIANG CITY – JIANGSU PROVINCE – CHINA

Caractéristiques métrologiques / Metrology characteristics

Caractéristiques métrologiques

Débit maximal :	4 m ³ /h
Débit minimal :	0,025 m ³ /h
Pression maximale d'utilisation :	0,5 bar
Type d'affichage :	mécanique
Nombre de tambours/chiffres :	8
Dispositifs additionnels :	non
Dispositif de prépaiement :	non
Générateur d'impulsions :	oui 100 impulsions / m ³
Nombre d'axes de sortie :	0
Dispositif de conversion de température intégré :	non

Autorité de délivrance <i>Issuing authority</i>	: Laboratoire National de Métrologie et d'Essais Personne responsable (Person responsible) : Thomas LOMMATZSCH
Demandeur <i>Applicant</i>	: ITRON FRANCE - 1 rue Chrétien de Troyes ZAC Val de Murigny BP 327 FRANCE 51061 REIMS CEDEX
Fabricant <i>Manufacturer</i>	: ITRON METERING SOLUTIONS (SUZHOU) Co, Ltd WU JIANG CITY - JIANGSU PROVINCE - CHINA
Identification du type certifié <i>Identification of the certified pattern</i>	: Compteur de volume de gaz à parois déformables ITRON type Gallus 2000 - G 1.6 <i>Diaphragm gas meter ITRON type Gallus 2000 - G 1.6</i>
Caractéristiques <i>Characteristics</i>	: voir annexe <i>see annex</i>

Ce certificat atteste la conformité du modèle mentionné ci-dessus (représenté par les échantillons identifiés dans les rapports d'essais associés) aux exigences de la Recommandation suivante de l'Organisation Internationale de Métrologie Légale – OIML) :

This certificate attests the conformity of the above-mentioned pattern (represented by the samples identified in the associated test reports with the requirements of the following Recommendation of the International Organization of Legal Metrology – OIML) :

R 31 - Edition 1995 (F)

Ce certificat s'applique uniquement aux caractéristiques métrologiques et techniques du modèle d'instrument concerné, telles que couvertes par la Recommandation Internationale applicable. Ce certificat ne constitue en rien une approbation internationale à caractère légal. Note importante : à part la mention du numéro de référence du certificat avec le nom de l'Etat Membre de l'OIML dans lequel le certificat a été délivré, une reproduction partielle du certificat ou des rapports d'essais associés n'est pas autorisée, mais ils peuvent être reproduits dans leur totalité.

This certificate relates only to the metrological and technical characteristics of the pattern for the concerned instrument, as covered by the relevant OIML International Recommendation. This certificate does not bestow any form of legal international approval. Important note : Apart from the mention of the certificate's reference number and the name of the OIML Member State in which the certificate was issued, partial quotation of the certificate or the associated test report is not permitted, though they may be reproduced in full.

Les principales caractéristiques figurent dans l'annexe ci-jointe qui fait partie intégrante du certificat OIML de conformité et comprend 1 page(s).

The principal characteristics are set out in the appendix hereto, which forms part of the OIML certificate of conformity and consists of 1 page(s).

Etabli le 12 Février 2014

Issued on February 12th, 2014

Autorité de délivrance pour Le Directeur Général
Issuing Authority for the General Director



Thomas LOMMATZSCH
Responsable du Pôles Certification
Measuring Instruments Division Manager

Référence LNE-26905 rév. n° 0

Laboratoire national de métrologie et d'essais

Établissement public à caractère industriel et commercial * Siège social : 1, rue Gaston Boissier - 75724 Paris Cedex 15 * Tél. : 01 40 43 37 00
Fax : 01 40 43 37 37 * E-mail : info@lne.fr * Internet : www.lne.fr * Siret : 313 320 244 00012 * NAF : 743 B * TVA : FR 92 313 320 244
Barclays Paris Centrale IBAN : FR76 3058 8600 0149 7267 4010 170 BIC : BARCFRPP

Identification du type certifié / Identification of the certified pattern

Compteur de volume de gaz à parois déformables ITRON type Gallus 2000 – G 1.6

Rapport d'évaluation / Evaluation report : P119143

Fabricant / Manufacturer : ITRON METERING SOLUTIONS (SUZHOU) Co, Ltd – Mao Yuan Lu,
Economic and Technological Development zone – WU JIANG CITY – JIANGSU PROVINCE – CHINA

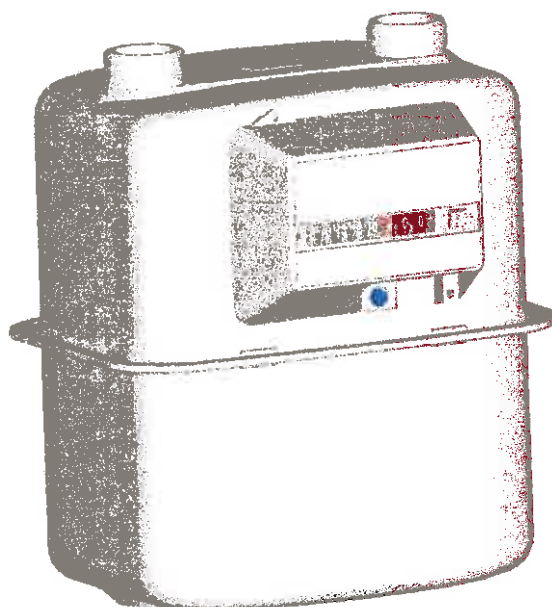
Caractéristiques métrologiques / Metrology characteristics

Caractéristiques métrologiques

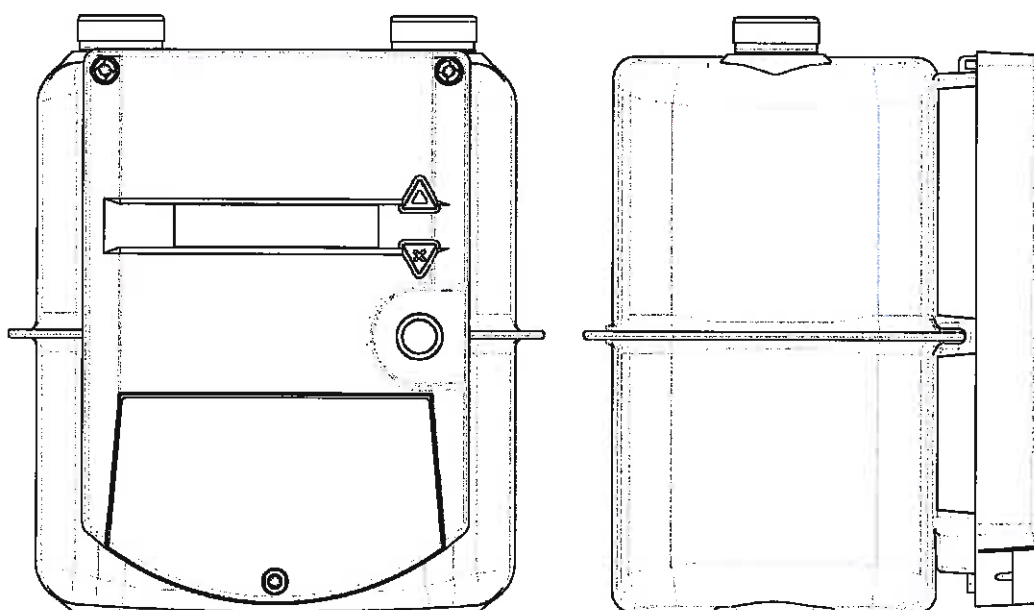
Débit maximal :	2,5 m ³ /h
Débit minimal :	0,016 m ³ /h
Pression maximale d'utilisation :	0,5 bar
Type d'affichage :	mécanique
Nombre de tambours/chiffres :	8
Dispositifs additionnels :	non
Dispositif de prépaiement :	non
Générateur d'impulsions :	oui 100 impulsions / m ³
Nombre d'axes de sortie :	0
Dispositif de conversion de température intégré :	non

**Annexe au certificat de conformité de type
N° LNE-12616 rév.4**

Illustrations



*Vue d'ensemble du compteur GALLUS
Overview of the GALLUS meter*



*Vue d'ensemble de la version ISMPv1
Overview of the ISMPv1 version*