

**CERTIFICAT OIML DE CONFORMITE**  
OIML CERTIFICATE OF CONFORMITY

N° R137/2012-FR2-15.01

<b>Autorité de délivrance</b> <i>Issuing authority</i>	: Laboratoire National de Métrologie et d'Essais Personne responsable (Person responsible) : Thomas LOMMATZSCH
<b>Demandeur</b> <i>Applicant</i>	: ITRON FRANCE - 1 rue Chrétien de Troyes ZAC Val de Murigny BP 327 FRANCE 51061 REIMS CEDEX
<b>Fabricant</b> <i>Manufacturer</i>	: ITRON Metering Solutions (Suzhou) Co Ltd WU JIANG City CHN JIANGSU Pr
<b>Identification du type certifié</b> <i>Identification of the certified pattern</i>	: compteur de gaz à diaphragme ITRON type Gallus/CQ3000  <i>diaphragm gas meter ITRON type Gallus/CQ3000</i>
<b>Caractéristiques</b> <i>Characteristics</i>	: voir annexe <i>see annex</i>

Ce certificat atteste la conformité du modèle mentionné ci-dessus (représenté par les échantillons identifiés dans les rapports d'essais associés) aux exigences de la Recommandation suivante de l'Organisation Internationale de Métrologie Légale – OIML) :

*This certificate attests the conformity of the above-mentioned pattern (represented by the samples identified in the associated test reports with the requirements of the following Recommendation of the International Organization of Legal Metrology – OIML) :*

**OIML R137/2012**

Ce certificat s'applique uniquement aux caractéristiques métrologiques et techniques du modèle d'instrument concerné, telles que couvertes par la Recommandation Internationale applicable. Ce certificat ne constitue en rien une approbation internationale à caractère légal. Note importante : à part la mention du numéro de référence du certificat avec le nom de l'Etat Membre de l'OIML dans lequel le certificat a été délivré, une reproduction partielle du certificat ou des rapports d'essais associés n'est pas autorisée, mais ils peuvent être reproduits dans leur totalité.

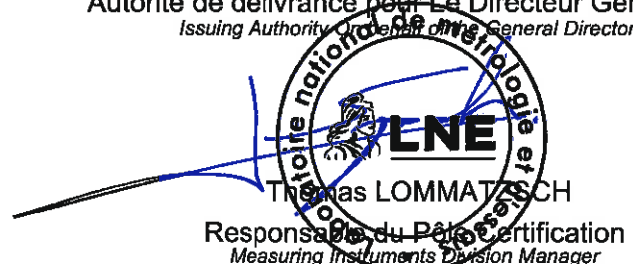
*This certificate relates only to the metrological and technical characteristics of the pattern for the concerned instrument, as covered by the relevant OIML International Recommendation. This certificate does not bestow any form of legal international approval. Important note : Apart from the mention of the certificate's reference number and the name of the OIML Member State in which the certificate was issued, partial quotation of the certificate or the associated test report is not permitted, though they may be reproduced in full.*

Les principales caractéristiques figurent dans l'annexe ci-jointe qui fait partie intégrante du certificat OIML de conformité et comprend 2 page(s).

*The principal characteristics are set out in the appendix hereto, which forms part of the OIML certificate of conformity and consists of 2 page(s).*

Etabli le 28 mai 2015  
*Issued on May 28th, 2015*

Autorité de délivrance pour Le Directeur Général  
*Issuing Authority for the General Director*



Thomas LOMMATZSCH  
Responsable du Pôle Certification  
*Measuring Instruments Division Manager*

Référence LNE-29361 rév. n° 0

**Laboratoire national de métrologie et d'essais**

Établissement public à caractère industriel et commercial • Siège social : 1, rue Gaston Boissier - 75724 Paris Cedex 15 • Tél. : 01 40 43 37 00  
Fax : 01 40 43 37 37 • E-mail : info@lne.fr • Internet : www.lne.fr • Siret : 313 320 244 00012 • NAF : 743 B • TVA : FR 92 313 320 244  
Barclays Paris Centrale IBAN : FR76 3058 8600 0149 7267 4010 170 BIC : BARCFRPP

See report P134658 (26 pages)

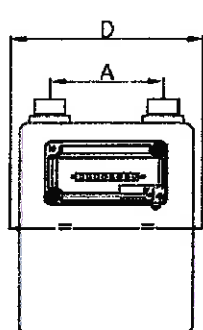
**Characteristics**

Type	GALLUS /CQ3000
Indicating device	Type O or C
Class	1,5
Maximum flow rate ( $Q_{max}$ )	6m <sup>3</sup> /h
Transitional flow rate ( $Q_t$ )	0,25 to 0,6 m <sup>3</sup> /h
Minimum flow rate ( $Q_{min}$ )	0,016 m <sup>3</sup> /h
Overload flow ( $Q_r$ )	7,2 m <sup>3</sup> /h
Maximum pressure in use ( $P_{max}$ )	0,5 bar
Cyclic volume (V)	1.2 dm <sup>3</sup>
Pulse weight	10 dm <sup>3</sup>
Counting scale	1 dm <sup>3</sup>
Unit	m <sup>3</sup>
Resolution	0,2 dm <sup>3</sup>
Working temperature range ( $T_w$ )	- 10°C / + 40°C
Storage temperature	- 30°C / + 70°C

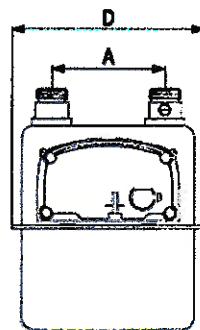
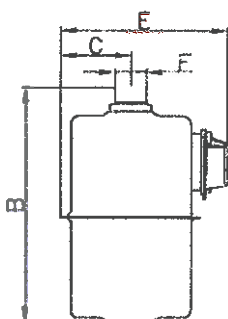
**Dimensional characteristics**

Type	Standard totalizer	Smart ready (Cyble) totalizer
Flow direction	Left to Right or Right to Left	
A	110mm (4.33 in.) or 130mm (5.11in.)	110mm (4.33 in.) or 130mm (5.11in.)
B*	220 mm (8.66 in.)	220 mm (8.66 in.)
C	67.3 mm (2.65 in.)	67.3 mm (2.65 in.)
D	188.4 mm (7.42 in.) or 216.2mm (8.51 in.)	188.4 mm (7.42 in.) or 216.2mm (8.51 in.)
E	159 mm (6.26 in.)	170mm (6.69 in.)
Weight*	1.65 kg or 1.9 kg	1.65 kg or 1.9 kg
Thread type	3/4" NPT, G 3/4, BS746 3/4, M30x2, etc	

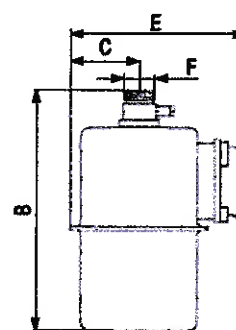
(\* Variable interaxis between connections, without consequence on meter performances



**Standard Totalizer Version**



**Smart ready (Cyble) Totalizer Version**



**Sealing**

The register is sealed in two points with plastic or lead seals (seal described on this picture)

